



АДМИНИСТРАЦИЯ ГОРОДА ПЕРМИ  
ДЕПАРТАМЕНТ ЗЕМЕЛЬНЫХ ОТНОШЕНИЙ

РЕШЕНИЕ

о размещении объектов № 24-01-44-1631 от 01 ДЕК 2021

г. Пермь, ул. Сибирская, 15

Департамент земельных отношений администрации города Перми в соответствии с пунктом 3 статьи 39.36 Земельного кодекса Российской Федерации, Положением о порядке и условиях размещения объектов на землях или земельных участках, находящихся в государственной или муниципальной собственности, на территории Пермского края без предоставления земельных участков и установления сервитутов, публичного сервитута, утвержденным постановлением Правительства Пермского края от 22.07.2015 № 478-п, заявлением от 25.11.2021 № 059-34/1-01-09-3-1736.

**разрешает** Муниципальному казенному учреждению «Управление технического заказчика» (ИНН 5902293058, ОГРН 1045900095933, место нахождения: 614007, Пермский край, г. Пермь, ул. Народовольческая, д. 42)

**размещение объектов:** газопроводы и иные трубопроводы давлением до 1,2 Мпа, для размещения которых не требуется разрешения на строительство (строительство газопровода в микрорайоне Налимиха (3 очередь).

**способ размещения объекта:** подземный

**на землях:** государственная собственность на которые не разграничена

**на срок** 11 месяцев

**местоположение:** Пермский край, г. Пермь, Кировский район.

Территория, согласно схеме, расположена в зонах с особыми условиями использования территории: охранный зона объектов электросетевого хозяйства; охранный зона газопроводов низкого давления; приаэродромная территория аэродрома аэропорта Большое Савино; в прочих зонах ограничений: водоохранная зона; прибрежная защитная полоса, береговая полоса.

МКУ «УТЗ» :

1. соблюдать Правила охраны газораспределительных сетей, установленные Постановлением Правительства Российской Федерации от 20 ноября 2000 г. № 878 «Об утверждении Правил охраны газораспределительных сетей»;

2. соблюдать Правила охраны электрических сетей, установленные Постановлением Правительства Российской Федерации от 24 февраля 2009 г. № 160 «О порядке установления охранных зон объектов электросетевого хозяйства и особых условий использования земельных участков, расположенных в границах таких зон»;

3. соблюдать Правила использования зон воздушного пространства, установленные Постановлением Правительства Российской Федерации

от 11 марта 2010 г. № 138 «Об утверждении Федеральных правил использования воздушного пространства Российской Федерации»;

4. соблюдать Правила использования водоохранной зоны и прибрежной защитной полосы, установленные статьей 65 Водного Кодекса Российской Федерации;

5. в соответствии с пунктом 7(2) Положения о порядке и условиях размещения объектов на землях или земельных участках, находящихся в государственной или муниципальной собственности, на территории Пермского края без предоставления земельных участков и установления сервитутов, публичного сервитута, утвержденного Постановлением Правительства Пермского края от 22 июля 2015 г. № 478-п, представить в департамент земельных отношений администрации города Перми в течении 1 месяца с момента размещения объектов материалы контрольной геодезической съемки размещенных объектов на бумажном и электронном носителях на безвозмездной основе.

В соответствии со статьей 20<sup>1</sup> Закона Пермского края от 14 сентября 2011 г. № 805-ПК «О градостроительной деятельности в Пермском крае» ДЖКХ администрации г. Перми:

1. Не позднее чем за 10 рабочих дней до начала строительства и реконструкции безвозмездно передать в департамент градостроительства и архитектуры администрации города Перми один экземпляр копий разделов проектной документации, предусмотренных пунктом 1 части 12 статьи 48 Градостроительного кодекса Российской Федерации;

2. В течение 10 рабочих дней после окончания работ по строительству, реконструкции безвозмездно передать в департамент градостроительства и архитектуры администрации города Перми схему, отображающую расположение объекта и сетей инженерно-технического обеспечения, подписанную подрядчиком, с приложением текстового и графического описания местоположения границ охранной и санитарно-защитной зоны, перечень координат характерных точек границ такой зоны.

**Приложение:** схема предполагаемых к использованию земель или части земельного участка на 14 л. в 1 экз.

Начальник отдела предоставления  
земельных участков по работе  
с юридическими лицами



С.С. Бажина



# Схема предполагаемых к использованию земель или части земельного участка

Объект: Строительство газопроводов и газификация жилых домов в микрорайоне Налимиха Кировского района города Перми (III очередь)  
 Местоположение: Пермский край, Пермский городской округ, г. Пермь  
 Площадь земель или части земельного участка, кв.м.: 16698  
 Категория земель: Земли населённых пунктов



Масштаб 1:2000

## Условные обозначения:

- граница кадастрового квартала
- 59:01:1817212 номер кадастрового квартала
- существующая часть границы, имеющиеся в ГКН сведения о которой достаточны для определения ее местоположения
- 59:01:1810080:10 номер земельного участка, стоящего на кадастровом учете
- вновь образованная граница земельного участка
- n1 характерная точка границы земельного участка
- зона с особыми условиями использования
- газ

Заявитель \_\_\_\_\_

# Схема предполагаемых к использованию земель или части земельного участка

Объект: Строительство газопроводов и газификация жилых домов в микрорайоне Напильника Кировского района города Перми (III очередь)  
 Местоположение: Пермский край, Пермский городской округ, г. Пермь  
 Площадь земель или части земельного участка, кв. м.: 16698  
 Категория земель: Земли населенных пунктов



Масштаб 1:2000

## Условные обозначения:

- граница кадастрового квартала
- номер кадастрового квартала
- существующая часть границы, имеющаяся в ГКИ сведения о которой достаточны для определения ее местоположения
- номер земельного участка, стоящего на кадастровом учете
- вновь образованная граница земельного участка
- NI — характерная точка границы земельного участка
- зона с особыми условиями использования
- газ

Заявитель: \_\_\_\_\_



## Схема предполагаемых к использованию земель или части земельного участка

Объект: Строительство газопроводов и газификация жилых домов в микрорайоне Налимиха Кировского района города Перми (III очередь)  
 Местоположение: Пермский край, Пермский городской округ, г. Пермь  
 Площадь земель или части земельного участка, кв.м.: 16698  
 Категория земель: Земли населённых пунктов



Масштаб 1:2000

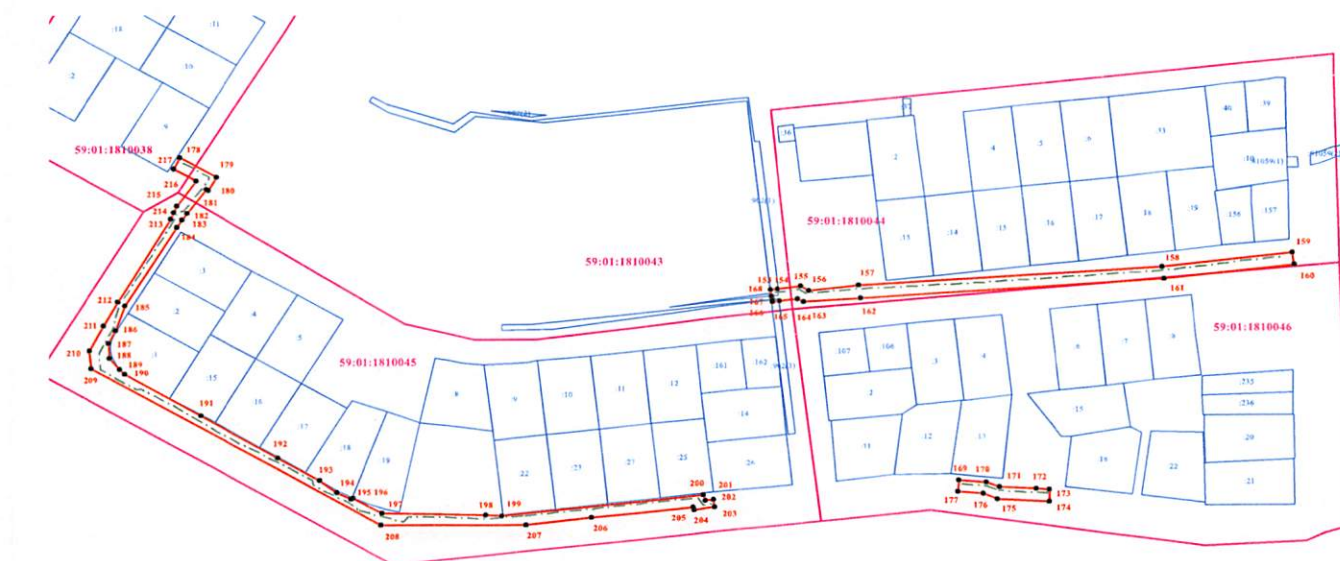
### Условные обозначения:

- граница кадастрового квартала
- 59:01:1817212 номер кадастрового квартала
- существующая часть границы, имеющиеся в ГКН сведения о которой достаточны для определения ее местоположения
- 59:01:1810080:10 номер земельного участка, стоящего на кадастровом учете
- вновь образованная граница земельного участка
- n1 характерная точка границы земельного участка
- зона с особыми условиями использования
- газ

Заявитель \_\_\_\_\_

### Схема предполагаемых к использованию земель или части земельного участка

Объект: Строительство газопроводов и газификация жилых домов в микрорайоне Наполеона Кировского района города Перми (III очередь)  
 Местоположение: Пермский край, Пермский городской округ, г. Пермь  
 Площадь земель или части земельного участка, кв. м.: 16698  
 Категория земель: Земли населенных пунктов



Масштаб 1:2000

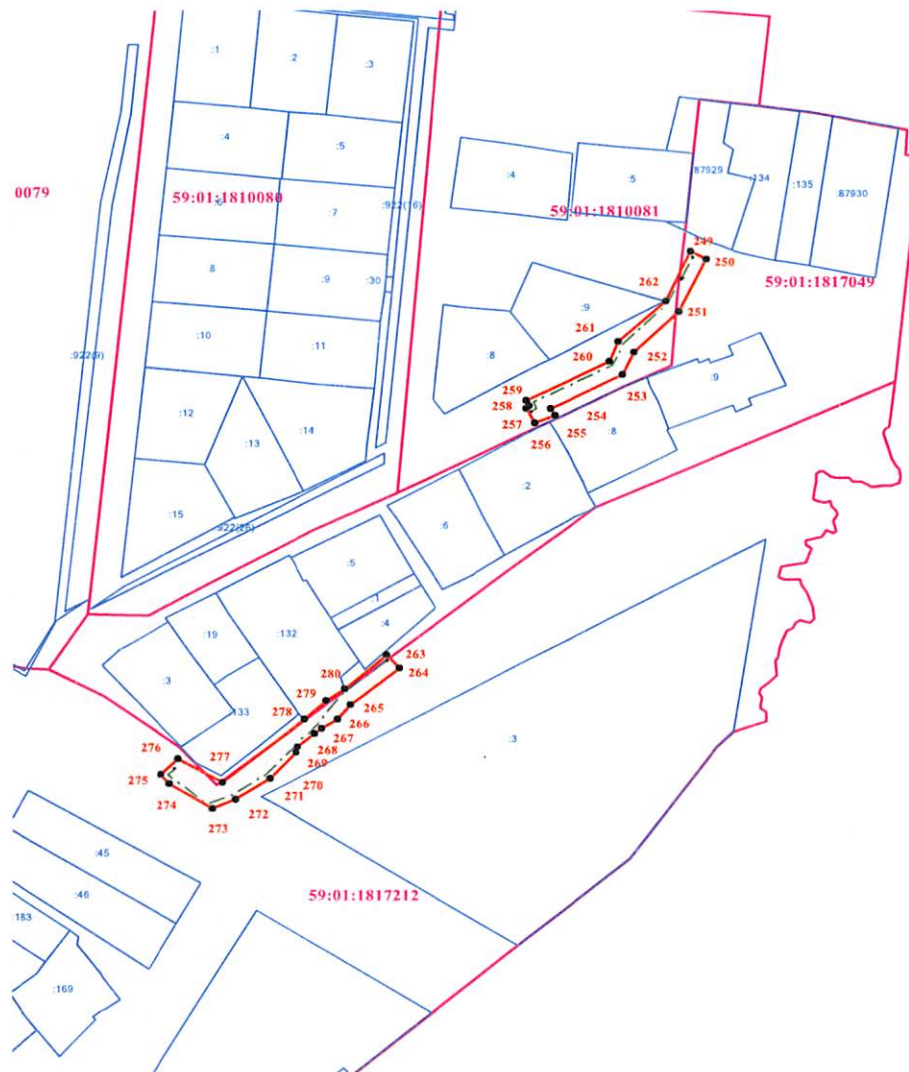
#### Условные обозначения:

- граница кадастрового квартала
- 59:01:1817212 номер кадастрового квартала
- существующая часть границы, имеющаяся в ГКН сведения о которой достаточны для определения ее местоположения
- 59:01:1810040,10 номер земельного участка, стоящего на кадастровом учете
- вновь образованная граница земельного участка
- n1 характерная точка границы земельного участка
- зона с особыми условиями использования
- газ

Заявитель \_\_\_\_\_

## Схема предполагаемых к использованию земель или части земельного участка

Объект: Строительство газопроводов и газификация жилых домов в микрорайоне Налимиха Кировского района города Перми (III очередь)  
 Местоположение: Пермский край, Пермский городской округ, г. Пермь  
 Площадь земель или части земельного участка, кв.м.: 16698  
 Категория земель: Земли населенных пунктов



Масштаб 1:2000

### Условные обозначения:

- граница кадастрового квартала
- 59:01:1817212 номер кадастрового квартала
- существующая часть границы, имеющиеся в ГКН сведения о которой достаточны для определения ее местоположения
- 59:01:1810080:10 номер земельного участка, стоящего на кадастровом учете
- вновь образованная граница земельного участка
- n1 характерная точка границы земельного участка
- зона с особыми условиями использования
- газ

Заявитель \_\_\_\_\_

Каталог Координат, м		
Система координат МСК-59		
Площадь земельного участка 16698 м²		
№№ точек границы	X	Y
1	2	3
(1)		
1	523573.37	2217722.10
2	523573.02	2217729.10
3	523570.16	2217729.41
4	523554.42	2217728.71
5	523538.58	2217727.99
6	523511.27	2217726.78
7	523495.22	2217732.85
8	523479.17	2217738.90
9	523475.82	2217740.17
10	523462.73	2217745.12
11	523463.18	2217746.36
12	523451.33	2217752.42
13	523392.42	2217775.91
14	523389.65	2217770.35
15	523382.44	2217771.19
16	523370.82	2217776.36
17	523372.86	2217781.74
18	523366.32	2217784.23
19	523361.92	2217772.66
20	523380.57	2217764.36
21	523393.72	2217762.82
22	523396.07	2217767.56
23	523448.47	2217746.31
24	523470.98	2217734.50
25	523515.23	2217719.22
1	523573.37	2217722.10
(2)		
26	523576.41	2217807.19
27	523579.08	2217813.66
28	523565.55	2217819.24
29	523545.72	2217823.28
30	523497.88	2217839.22
31	523493.10	2217840.36
32	523464.69	2217851.33
33	523462.44	2217851.38
34	523459.23	2217846.55
35	523461.45	2217845.08



36	523491.02	2217833.66
37	523498.30	2217832.06
38	523543.90	2217816.50
39	523563.50	2217812.51
26	523576.41	2217807.19
(3)		
40	523476.37	2217872.81
41	523479.00	2217879.30
42	523441.82	2217894.36
43	523422.48	2217903.97
44	523236.67	2217986.88
45	523229.93	2217993.11
46	523229.88	2217996.13
47	523225.94	2218003.00
48	523221.16	2218005.16
49	523208.13	2218030.00
50	523209.63	2218033.09
51	523182.94	2218081.04
52	523180.76	2218083.00
53	523177.62	2218085.82
54	523174.96	2218087.55
55	523158.84	2218115.55
56	523143.41	2218146.96
57	523137.13	2218143.88
58	523132.64	2218141.67
59	523138.81	2218129.11
60	523143.30	2218131.31
61	523152.66	2218112.26
62	523169.50	2218083.00
63	523170.80	2218081.93
64	523174.12	2218079.20
65	523179.18	2218075.05
66	523202.24	2218033.89
67	523200.29	2218029.89
68	523214.95	2218002.09
69	523222.53	2217996.88
70	523222.88	2217996.26
71	523226.63	2217988.42
72	523232.76	2217980.96
73	523419.49	2217897.64
74	523438.94	2217887.97
40	523476.37	2217872.81
(4)		
75	523047.00	2218347.11
76	523029.46	2218381.76
77	523029.44	2218385.01

78	523022.90	2218397.89
79	523022.37	2218398.93
80	523021.46	2218400.72
81	523021.12	2218401.39
82	523014.91	2218398.11
83	523015.41	2218397.14
84	523016.32	2218395.34
85	523016.68	2218394.63
86	523022.45	2218383.31
87	523022.47	2218380.07
88	523040.75	2218343.95
75	523047.00	2218347.11
(5)		
89	523565.62	2218350.99
90	523568.11	2218357.54
91	523509.89	2218379.70
92	523499.28	2218379.76
93	523497.28	2218385.38
94	523495.59	2218387.34
95	523493.97	2218389.22
96	523491.91	2218391.61
97	523488.66	2218392.90
98	523482.44	2218395.36
99	523477.58	2218397.28
100	523476.60	2218395.83
101	523473.84	2218391.73
102	523473.60	2218391.37
103	523479.40	2218387.46
104	523480.24	2218388.70
105	523487.73	2218385.73
106	523491.11	2218381.82
107	523492.87	2218376.73
108	523502.09	2218375.17
89	523565.62	2218350.99
(6)		
109	523515.43	2218424.93
110	523532.05	2218469.63
111	523541.50	2218470.05
112	523548.27	2218494.49
113	523543.63	2218518.01
114	523540.45	2218519.24
115	523538.04	2218513.74
116	523537.89	2218513.39
117	523539.96	2218512.64
118	523541.17	2218495.08
119	523536.43	2218476.83

120	523527.11	2218476.41
121	523509.33	2218427.21
109	523515.43	2218424.93
(7)		
122	523518.45	2218769.98
123	523507.98	2218788.02
124	523507.85	2218792.48
125	523502.49	2218801.06
126	523505.54	2218802.87
127	523489.60	2218829.46
128	523495.31	2218833.34
129	523478.75	2218857.28
130	523466.94	2218849.76
131	523470.70	2218843.86
132	523477.91	2218848.45
133	523486.27	2218834.69
134	523480.47	2218831.09
135	523495.93	2218805.29
136	523493.83	2218804.05
137	523480.10	2218794.46
138	523465.65	2218786.82
139	523452.26	2218781.12
140	523455.00	2218774.68
141	523464.23	2218778.61
142	523468.66	2218780.49
143	523483.75	2218788.47
144	523489.01	2218792.14
145	523496.53	2218797.39
146	523500.91	2218790.38
147	523501.03	2218786.04
148	523512.40	2218766.46
122	523518.45	2218769.98
(8)		
149	522811.24	2218382.64
150	522807.53	2218388.58
151	522740.13	2218347.60
152	522743.76	2218341.62
149	522811.24	2218382.64
(9)		
153	522438.13	2218638.54
154	522438.54	2218642.09
155	522439.92	2218654.20
156	522437.75	2218658.19
157	522440.53	2218684.66
158	522451.26	2218843.10
159	522459.42	2218910.98



160	522452.47	2218911.82
161	522444.29	2218843.76
162	522433.55	2218685.21
163	522430.99	2218655.97
164	522432.72	2218652.80
165	522431.59	2218642.90
166	522431.18	2218639.34
167	522432.24	2218639.22
168	522434.23	2218638.99
153	522438.13	2218638.54
(10)		
169	522328.67	2218736.87
170	522327.74	2218751.40
171	522325.29	2218758.22
172	522323.96	2218777.24
173	522323.52	2218784.23
174	522316.47	2218783.88
175	522318.37	2218756.77
176	522321.69	2218749.39
177	522322.48	2218736.49
169	522328.67	2218736.87
(11)		
178	522513.75	2218329.99
179	522502.74	2218348.85
180	522495.32	2218344.80
181	522495.90	2218343.51
182	522482.01	2218333.50
183	522478.25	2218330.97
184	522474.00	2218328.02
185	522429.07	2218301.40
186	522414.72	2218296.63
187	522407.44	2218292.99
188	522398.99	2218293.29
189	522392.22	2218298.71
190	522389.78	2218300.97
191	522365.94	2218340.98
192	522341.75	2218381.11
193	522328.83	2218402.99
194	522321.81	2218412.10
195	522318.10	2218419.34
196	522318.61	2218420.71
197	522310.49	2218435.68
198	522309.32	2218489.96
199	522308.92	2218498.50
200	522320.47	2218603.06
201	522317.43	2218604.13

202	522317.99	2218608.41
203	522313.50	2218609.22
204	522311.69	2218598.81
205	522313.54	2218598.11
206	522307.44	2218544.91
207	522303.36	2218510.95
208	522303.26	2218435.56
209	522393.02	2218283.58
210	522402.99	2218282.83
211	522417.21	2218290.04
212	522431.43	2218297.67
213	522478.71	2218324.89
214	522482.67	2218326.65
215	522486.13	2218328.22
216	522500.76	2218338.37
217	522507.62	2218326.62
178	522513.75	2218329.99
(12)		
218	523382.91	2218334.11
219	523379.35	2218340.31
220	523375.95	2218337.29
221	523357.42	2218326.08
222	523358.79	2218323.65
223	523354.04	2218320.48
224	523350.46	2218319.73
225	523348.69	2218318.69
226	523343.76	2218316.99
227	523339.55	2218314.41
228	523337.80	2218313.33
229	523340.55	2218308.79
230	523342.26	2218309.80
231	523349.38	2218313.98
232	523350.78	2218313.07
233	523374.23	2218326.16
234	523373.02	2218328.31
218	523382.91	2218334.11
(13)		
235	522691.32	2218184.45
236	522684.39	2218197.73
237	522678.31	2218194.26
238	522681.65	2218187.87
239	522676.79	2218184.94
240	522671.03	2218183.44
241	522664.65	2218185.95
242	522642.93	2218172.88
243	522627.76	2218166.33

244	522630.58	2218160.93
245	522641.51	2218165.12
246	522666.98	2218177.52
247	522669.68	2218176.41
248	522683.16	2218179.60
235	522691.32	2218184.45
(14)		
249	523164.83	2220308.18
250	523161.75	2220314.51
251	523140.75	2220304.31
252	523124.13	2220287.77
253	523115.39	2220283.55
254	523101.56	2220257.11
255	523098.79	2220258.38
256	523095.62	2220251.43
257	523101.57	2220247.75
258	523102.23	2220249.10
259	523104.68	2220247.97
260	523120.75	2220278.67
261	523128.24	2220281.98
262	523145.08	2220299.49
249	523164.83	2220308.18
(15)		
263	523001.91	2220196.72
264	522996.49	2220201.14
265	522981.86	2220183.21
266	522975.72	2220178.78
267	522972.31	2220172.66
268	522969.75	2220170.21
269	522964.53	2220163.84
270	522962.66	2220163.46
271	522952.19	2220153.48
272	522943.27	2220140.86
273	522939.80	2220132.24
274	522949.78	2220116.73
275	522953.80	2220113.29
276	522959.81	2220119.77
277	522950.22	2220136.19
278	522975.99	2220166.19
279	522983.10	2220174.60
280	522988.19	2220181.05
263	523001.91	2220196.72



**Описание границ смежных землепользователей:**

от точки 1 до точки 3 Пермский край, Пермский городской округ, г. Пермь  
от точки 3 до точки 9 по границе участка 59:01:1817228:123  
от точки 9 до точки 11 по границе участка 59:01:0000000:90310  
от точки 11 до точки 1 Пермский край, Пермский городской округ, г. Пермь  
от точки 26 до точки 26 Пермский край, Пермский городской округ, г. Пермь  
от точки 40 до точки 52 Пермский край, Пермский городской округ, г. Пермь  
от точки 52 до точки 53 в границах участка 59:01:0000000:900  
от точки 53 до точки 63 Пермский край, Пермский городской округ, г. Пермь  
от точки 63 до точки 64 в границах участка 59:01:0000000:900  
от точки 64 до точки 40 Пермский край, Пермский городской округ, г. Пермь  
от точки 75 до точки 78 Пермский край, Пермский городской округ, г. Пермь  
от точки 78 до точки 79 в границах участка 59:01:0000000:900  
от точки 79 до точки 80 Пермский край, Пермский городской округ, г. Пермь  
от точки 80 до точки 83 в границах участка 59:01:0000000:900  
от точки 83 до точки 84 Пермский край, Пермский городской округ, г. Пермь  
от точки 84 до точки 85 в границах участка 59:01:0000000:900  
от точки 85 до точки 75 Пермский край, Пермский городской округ, г. Пермь  
от точки 89 до точки 94 Пермский край, Пермский городской округ, г. Пермь  
от точки 94 до точки 95 в границах участка 59:01:0000000:900  
от точки 95 до точки 97 Пермский край, Пермский городской округ, г. Пермь  
от точки 97 до точки 98 в границах участка 59:01:0000000:900  
от точки 98 до точки 100 Пермский край, Пермский городской округ, г. Пермь  
от точки 100 до точки 101 в границах участка 59:01:0000000:900  
от точки 101 до точки 89 Пермский край, Пермский городской округ, г. Пермь  
от точки 109 до точки 115 Пермский край, Пермский городской округ, г. Пермь  
от точки 115 до точки 117 в границах участка 59:01:0000000:900  
от точки 117 до точки 109 Пермский край, Пермский городской округ, г. Пермь  
от точки 122 до точки 141 Пермский край, Пермский городской округ, г. Пермь  
от точки 141 до точки 144 в границах участка 59:01:0000000:900

от точки 144 до точки 122 Пермский край, Пермский городской округ, г. Пермь  
от точки 149 до точки 149 Пермский край, Пермский городской округ, г. Пермь  
от точки 153 до точки 154 в границах участка 59:01:0000000:902  
от точки 154 до точки 165 Пермский край, Пермский городской округ, г. Пермь  
от точки 165 до точки 167 в границах участка 59:01:0000000:902  
от точки 167 до точки 168 Пермский край, Пермский городской округ, г. Пермь  
от точки 168 до точки 153 в границах участка 59:01:0000000:902  
от точки 169 до точки 169 Пермский край, Пермский городской округ, г. Пермь  
от точки 178 до точки 178 Пермский край, Пермский городской округ, г. Пермь  
от точки 218 до точки 227 Пермский край, Пермский городской округ, г. Пермь  
от точки 227 до точки 230 в границах участка 59:01:0000000:900  
от точки 230 до точки 218 Пермский край, Пермский городской округ, г. Пермь  
от точки 235 до точки 235 Пермский край, Пермский городской округ, г. Пермь  
от точки 249 до точки 249 Пермский край, Пермский городской округ, г. Пермь  
от точки 263 до точки 278 Пермский край, Пермский городской округ, г. Пермь  
от точки 278 до точки 280 по границе участка 59:01:1817228:123  
от точки 280 до точки 263 Пермский край, Пермский городской округ, г. Пермь